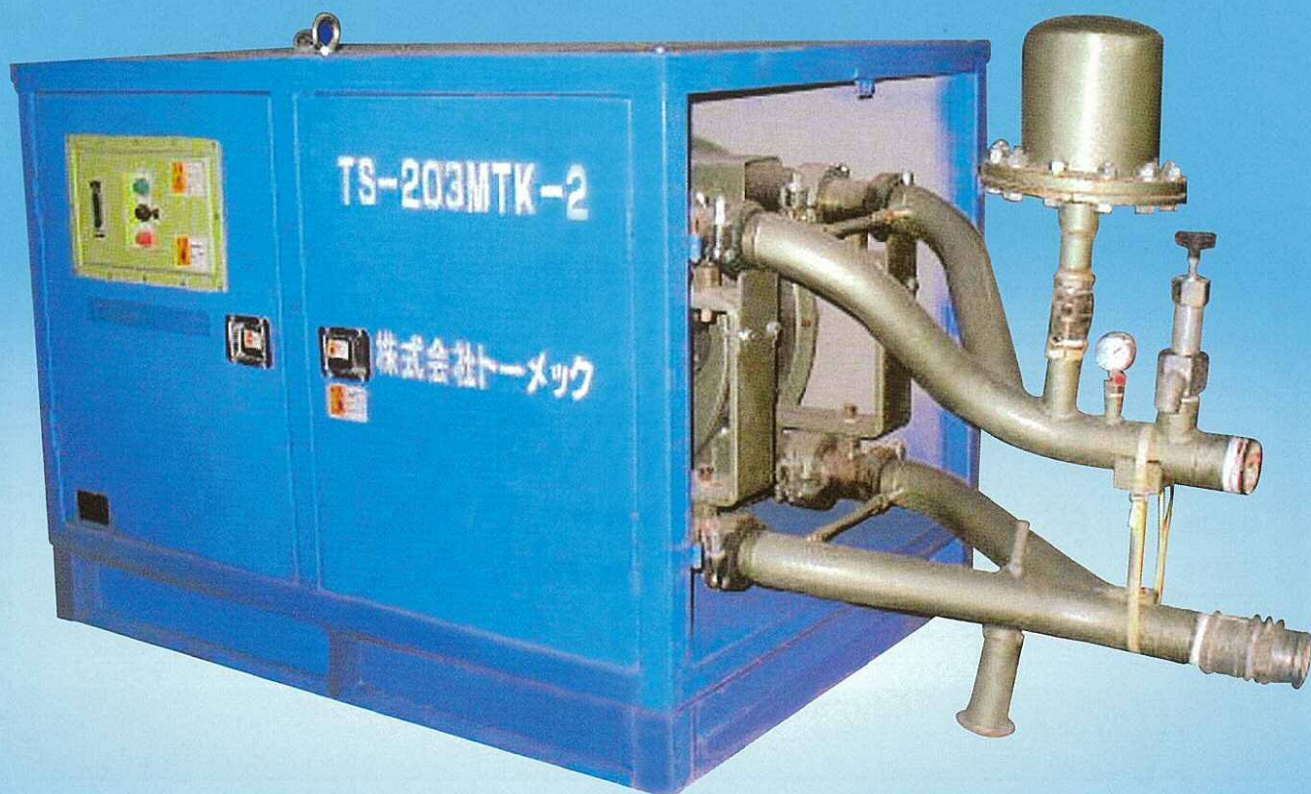


TSシリーズ

# 2連式チューブポンプ

時代のニーズに合わせ、従来のブランジャーポンプ、チューブポンプに比べて  
大幅なランニングコストのダウンと脈動の低減が可能と  
なりました。



TOMEC 株式会社トーマック

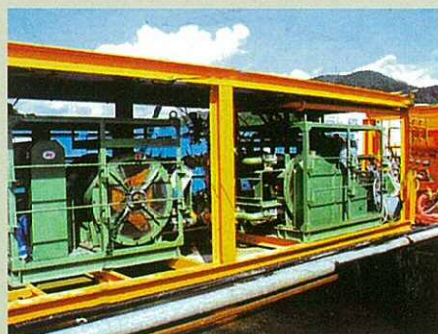
## 2連式チューブポンプ

### 用途

- 法面吹付け・エアモルタル注入・エアーミルク・地盤改良工事・泥水圧送など、各種のスラリー圧送で使用されます。

### 特長

- インバータ(周波数交換)のつまみひとつで吐出量を無段調整することが出来、又リモートコントロールスイッチでの遠隔無断調整も出来ます。
- 3点ポンピングローラーを採用していますので、材料の脈動が大幅に縮小し、搬送材料に悪影響を及ぼす事が少なくなりました。
- ドラムを縦型にして設置面積も少なく小型軽量で取扱いも簡単です。



### ラインナップ

形式	403MTK-2	203MTK-2 (ロング)	203MTK-2 (ショート)	73MTK-2	23MTK-2
最大吐出量	600 ℓ/min	370 ℓ/min	370 ℓ/min	165 ℓ/min	65 ℓ/min
重量	3500kg (制御盤除く)	1800kg	1800kg	1000kg	500kg
寸法	長さ 2330 幅 1550 高さ 1600	長さ 2330 幅 1200 高さ 1200	長さ 1620 幅 1200 高さ 1200	長さ 1400 幅 1100 高さ 800	長さ 1250 幅 820 高さ 810
最大吐出圧力	10bar	15bar	15bar	15bar	15bar
吐出口径	φ100 Y字管 φ100 テーバー管 φ75	φ75 Y字管 φ75 テーバー管 φ50	φ75 Y字管 φ75 テーバー管 φ50	φ50 Y字管 φ50	φ40×2 Y字管オプション
吸込口径	φ100	φ75	φ75	φ50	φ40×2
モーター容量	30kw	15kw	15kw	11kw	5.5kw
電圧	電圧				
電線寸法	60mm	22mm	22mm	15mm	5.5mm
リモコン		正転/停止/逆転 ダイヤル式周波数可変			オプション

※上記の吐出量は、無負荷、常温清水による試験性能です。液体の比重・粘度等により、吐出量は変化します。  
※この仕様と寸法は予告なく変更する事があります。

### ■総販売元

**TOMEC 株式会社トーマック**

本社  
〒104-0033 東京都中央区新川1丁目2番4号(秀和第二新川ビル)  
土木機械部 地下開発機械課 TEL.03-3537-9553 FAX.03-3537-9561  
サービスセンター 有限会社 関東エンジニアリング TEL.048-797-0264 FAX.048-797-0476

大阪駐在所  
〒581-0864 大阪府八尾市山畑83-1  
サービスセンター 有限会社アマンダ TEL.0729-41-3051 FAX.0729-41-3052  
TEL.0729-40-5522 FAX.0729-40-5523

製造元 株式会社 友定建機

### ■代理店